

# m a i s o n s & B O I S

international

SPÉCIAL CHALETS



**CHALEUREUX  
CONTRASTES**

**Architecture :** Maison contemporaine dans la forêt

**Performance :** La basse consommation en grand format

**Ambiances :** Aménager et réhabiliter, deux lauréats



**SIX CHALETS D'EXCEPTION**



# Ambiances boisées et raffinement

Photos : Studio SCHOOLMESTERS – Texte : Vincent Girardet



Certaines ouvertures sont protégées par des persiennes fixes en épicéa, lasuré avec une teinte identique à celle du bardage pour une harmonie d'ensemble. L'architecture est composée de lignes droites et fines conférant au chalet une image moderne, sans pour autant renier ses racines traditionnelles.

C'est ce que l'on appelle un projet soigné. Soigné par la qualité du travail de construction et de finition, mais également par l'agencement et la décoration. Un chalet où la force et l'élégance du bois sont parfaitement mises en scène par des ambiances intérieures raffinées !

**G**régory Myotte-Duquet peut se montrer satisfait d'une telle réalisation. « C'est effectivement un projet un peu hors norme. D'abord parce qu'il y a 250 kilomètres qui séparent notre entreprise du chalet. Ensuite nous avons beaucoup travaillé à distance avec les propriétaires. Enfin nous proposons une gestion clé en main et les finitions. D'autre part, d'un point de vue plus technique, nous devons implanter ce chalet de trois niveaux et 205 m<sup>2</sup> de surface de plancher sur un terrain à très forte pente et difficile d'accès. » Au final, l'ensemble propose un niveau de finition et d'aménagement qui fait de cette réalisation un chalet de premier plan.

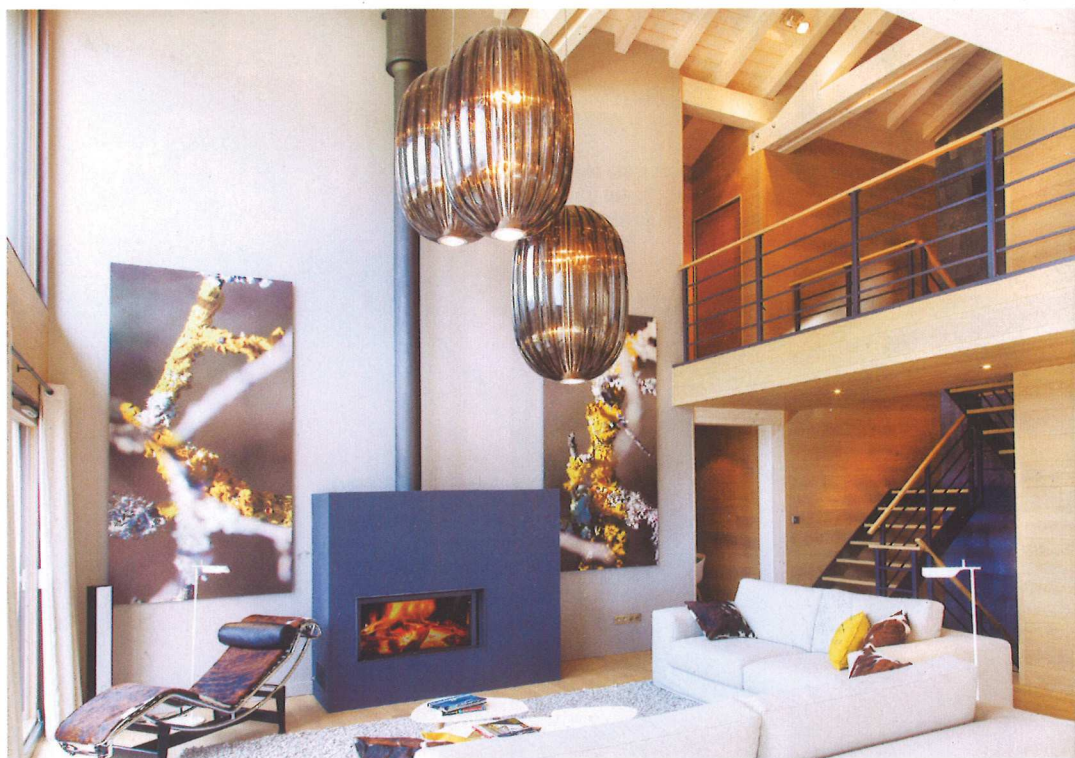
## Architecture

Si l'architecture respecte les standards de la construction de montagne, de nombreux « détails » extérieurs (lames de bardage, baies vitrées, persiennes fixes, les lignes fines et directes du dessin) offrent une image plus contemporaine. « La structure bois repose sur un soubassement en béton branché aux normes sismiques en vigueur pour s'adapter à la forte pente. Ensuite les étages sont principalement réalisés avec des panneaux d'ossature bois à l'exception de la façade sud en poteaux-poutres où l'on retrouve de très belles ouvertures cadrant le paysage explique le constructeur. Le bardage est en épicéa (produit Funlam de chez Simonim), composé de lames de belles dimensions (190 mm de large et 25 mm d'épaisseur) sur lequel a été passé un saturateur gris pigmenté appliqué en usine. » « Que ce soit pour le constructeur ou la décoratrice, il y a eu un très bon contact et leur travail correspondait exactement à ce nous voulions faire de ce chalet. Quelque chose de moderne, familial et chaleureux » ajoute le propriétaire.

## Ambiances

Intérieurement, place à la luminosité, à la volumétrie et à des ambiances boisées et raffinées. « Le travail sur la lumière était l'une des priorités d'aménagement explique la décoratrice Angélique Buisson. La clarté du bois permet d'optimiser la lumière naturelle et les luminaires, choisis pour leur transparence et leur diffusion chaleureuse, accentuent le spectacle étonnant sur la montagne tout en créant eux aussi un jeu visuel d'importance dans ce chalet où les hauteurs sont importantes. » Le bois trouve ici toute sa place et exprime à la fois sa force et sa légèreté avec la présence d'éléments de structure et la charpente apparente. Mais là où ce noble matériau joue une carte originale c'est dans les habillages. Car si l'on retrouve classi-

**Du sol au plafond, le chêne clair domine et permet ainsi aux espaces de profiter d'une impressionnante clarté. Les axes de transparences, la volumétrie et les ouvertures offrent une légèreté à l'intérieur et une sensation d'amplitude. Le choix d'une décoration soignée mais épurée permet aux regards comme aux personnes de circuler librement.**



**Les suspensions géantes proviennent de chez Plass de Foscarini, la cheminée est une cheminée sur mesure dessinée par Angélique Buisson composée d'un foyer et d'un conduit Stuv. Sur la gauche une LC4 de Le Corbusier. Avec une structure en lamellé-collé d'épicéa protégée par une lasure incolore anti-UV intérieure et une charpente apparente, l'ossature bois reste très présente.**

L'escalier en métal et bois a été réalisé par un compagnon du devoir, Florent Duffait. Le magnifique mur est composé de pierre bleu du Hainaut.



quement du parquet pour les sols, ce même produit a été posé sur les murs et les plafonds ! Une idée que l'on doit à Angélique Buisson qui a supervisé les agencements intérieurs (revêtements, décoration, mobilier). « Les propriétaires connaissent mon travail et voulaient un chalet moderne et authentique, très clair. Ils avaient

visité un chalet à Courchevel où j'avais déjà utilisé du chêne clair et avaient beaucoup aimé. L'idée était vraiment que le sol et le mur soient assortis pour plus d'uniformité, de modernité et un effet de matière optimisé. » « C'est effectivement rare de poser du parquet sur les murs se souvient Gregory Myotte-Duquet. De mémoire,



je crois qu'on a dû mettre 700 m<sup>2</sup> de lames de chêne qu'il a fallu poser avec beaucoup de minutie car nous avons évité de mettre des baguettes rapportées au profit des joints d'ombre et des coupes d'onglets, plus discrets. C'était vraiment intéressant. Le gros avantage à mettre du parquet sur des murs et des plafonds c'est

que c'est un produit très stable, sans risque de retrait... C'est excellent. »

### Le luxe discret

Mais les prestations ne s'arrêtent pas là et les propriétaires peuvent profiter d'un magnifique mur serti de pierre bleu du Hainaut ou

encore de kerlite dans le sauna. Au-delà des matériaux, c'est bien évidemment le mobilier, les objets, les couleurs et les images qui ponctuent des espaces épurés qui donnent encore plus de raffinement à l'ensemble. « C'est le travail de photographe de la propriétaire qui a été mon fil conducteur poursuit Angélique



Les appliques en laine de chez Llot Llov rappellent les cordes d'escalade. Les patères en feutre et bois sont des Metylos. L'image est une photo de la mer de glace prise par Alexandra Lasry.



Dans la chambre master, la tête de lit est composé de panneaux bois recouverts de cuir (STP Wood Flooring).

## Les principales caractéristiques techniques

Isolation renforcée basse consommation (160 + 60 + 45 mm en murs, 240 + 60 mm de fibre de bois en toiture).

Menuiseries extérieures bois haute performance : INTERNORM.

Brise-soleil en aluminium orientables électriques à commande radio SCHENKER Suisse.

Étanchéité à l'air testée par le bureau d'études DICET :

- Test intermédiaire : 0.28 m<sup>3</sup>/h/m<sup>2</sup>.

- Test définitif dans maison habitable : 0.36 m<sup>3</sup>/h/m<sup>2</sup> conforme à la RT 2012 (valeur < 0.6).

- Énergie : Chauffage par plancher chauffant hydraulique alimenté par une pompe à chaleur air/eau.

Buisson. J'ai choisi dans son travail de macro des photos qui faisaient échos à la nature environnante et apportaient une note colorée et dynamique à la pièce comme un lichen au jaune puissant pour le salon ou de la glace bleutée pour une chambre. Les éléments de décoration comme les luminaires, la cheminée ou le mobilier sont là pour donner le ton d'une modernité chaleureuse sans ajout inutile. Le luxe se ressent plus qu'il ne se voit. Il n'y a pas de signes ostentatoires de luxe mais un ressenti dans les volumes bien sûr, mais aussi dans le choix des matières (bois, laine, pierre, fer) et la matière elle-même. La matière brute s'allie à la modernité et lui apporte chaleur et authenticité. »

Les propriétaires n'étouffent pas sous le poids de la décoration. Elle est là, présente, mais avec parcimonie et légèreté. Pas besoin d'en faire trop pour évoluer dans une atmosphère raffinée comme le souligne Angélique Buisson : « Pas de surcharge décorative ou d'objet inutile, l'œil moderne a besoin d'épure et de calme dans un monde bouillonnant. »

L'architecture et le raffinement. Voilà ce qui ressort de ce chalet élégant, aux ambiances raffinées et boisées.

**Constructeur :** Myotte-Duquet – Fournets-Luisans (25)

**Décoration :** Angélique Buisson – Thonon-les-Bains (74)


Votre rêve est entre de bonnes mains



Crest-Voland (73)



Franche-Comté/Bourgogne - Annecy - Pays de Gex - Suisse romande

**Myotte-Duquet**  
HABITAT 

[www.myotteduquet.com](http://www.myotteduquet.com)