

MAISON BOIS CONTEMPORAINE

Surface de plancher de l'habitation : **180 m²**.

Coût TTC : **437 500 €**. Maison réalisée dans le Doubs par **Myotte-Duquet** et commercialisée en Contrat de Construction de Maison Individuelle par la coopérative d'artisans **CCB**.



LES PRINCIPALES CARACTÉRISTIQUES TECHNIQUES

Gros œuvre :

Soubassement en béton banché isolé par l'extérieur et étanche avec dalle bois.

Poteaux-poutres en lamellé-collé peint, structure 100 % lamellé-collé y compris ossature des murs.

Bardage bois Funlam 190 mm peint 3 couches en usine (garanti 10 ans).

Menuiseries bois/alu Internorm (Autriche) avec triple vitrage. Brise-soleil extérieurs aluminium électriques radio avec centralisation.

Isolation des murs extérieurs type « basse conso » : 160 mm dans les murs. Toiture Sapisol Simonin S186 graphité + fibre de bois 60 mm.

Dalle intermédiaire en lamellé-collé 120 mm faisant la finition en plafond + isolant de sol + chape pour une performance acoustique optimale entre niveaux.

Résultat du test d'étanchéité à l'air réalisé par le bureau d'études DICET le 02/07/2013 : Q4 = 0,27 (soit plus de 2x plus performant que l'exigence BBC).

Système/équipement :

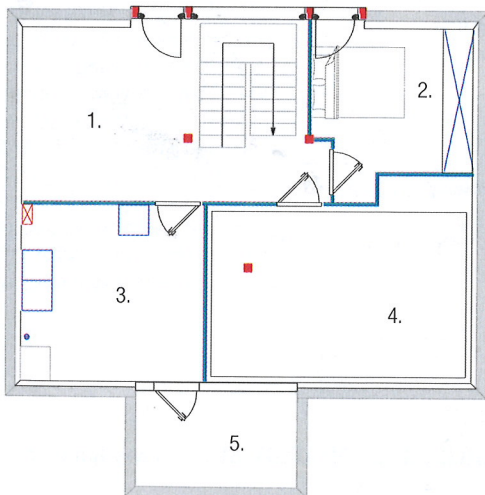
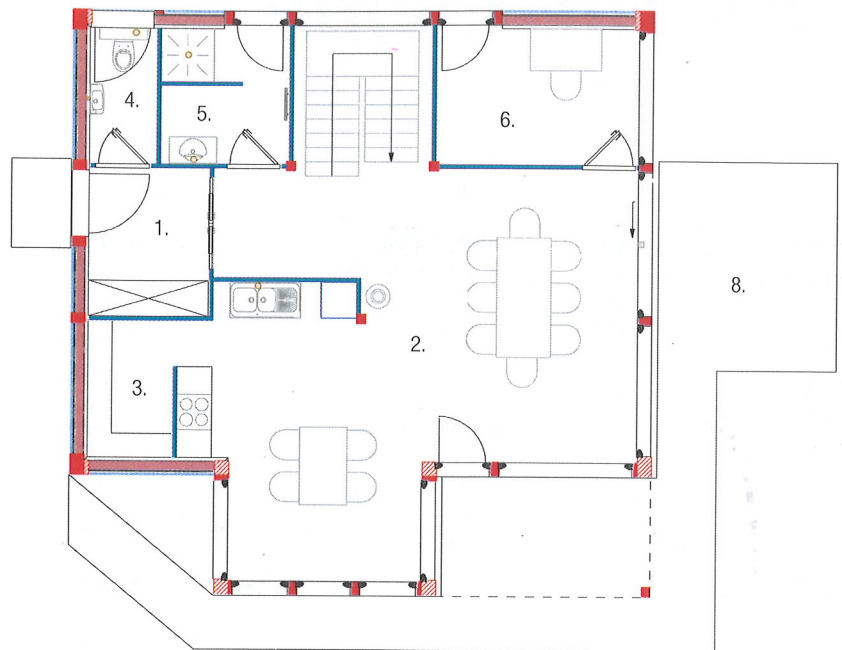
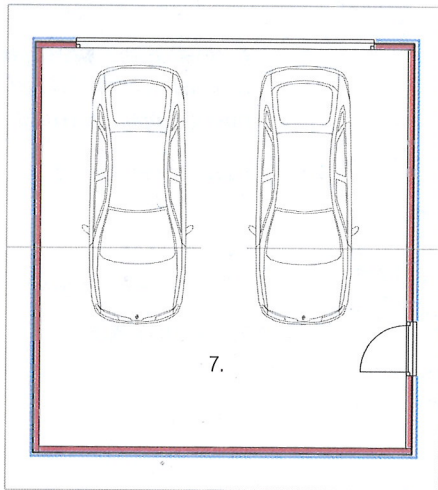
Plancher chauffant hydraulique sur pompe à chaleur Viessmann Vitocal 222 avec ballon eau chaude intégré.

Sèche-serviettes électriques dans pièces d'eau. Robinetterie Hansa. Électricité blindée (biocompatible) sans aucun champ électromagnétique (test réalisé en fin de chantier). Spots LED. Cuisine Perene. Terrasse composite.

LOTS	COÛT TTC
TP – maçonnerie – étanchéité béton enterré	65 000 €
Ossature, charpente, couverture, isolation, bardage	185 000 €
Menuiseries extérieures	45 000 €
Électricité blindée / VMC	12 500 €
Plomberie	15 000 €
Chauffage	35 000 €
Doublage, cloisons, isolant de sol	25 000 €
Escalier, portes intérieures, terrasse, garde-corps	35 000 €
Revêtements de sol	20 000 €
TOTAL	437 500 €

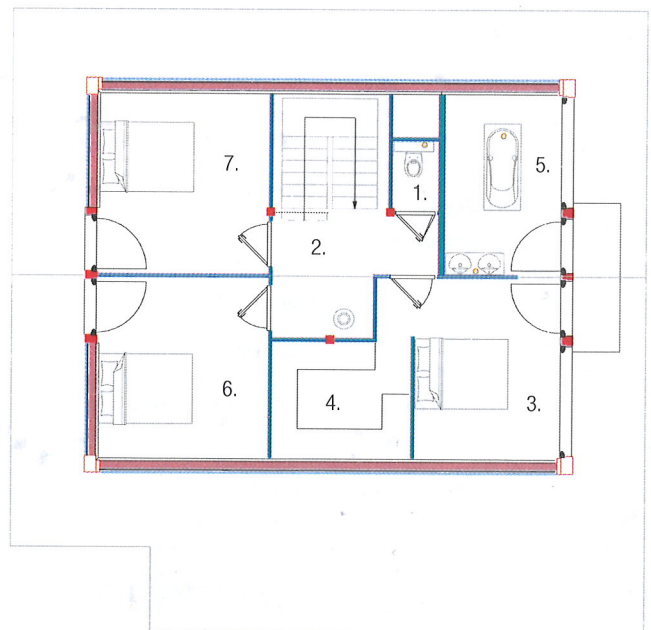
Rez-de-chaussée

1. Hall - 5 m²
2. Dégagement, salle à manger, cuisine - 43 m²
3. Cellier - 3 m²
4. WC - 2,50 m²
5. Salle de bains - 5 m²
6. Jeux - 8 m²
7. Garage - 40 m²
8. Terrasse - 32 m²



Sous-sol

1. Salon - 15 m²
2. Chambre 4 - 10 m²
3. Buanderie - 13 m²
4. Salle ciné - 21 m²
5. Cave - 6 m²



Étage

1. WC - 1,30 m²
2. Dégagement - 6 m²
3. Chambre 1 - 12 m²
4. Dressing - 6 m²
5. Salle de bains - 9 m²
6. Chambre 2 - 12 m²
7. Chambre 3 - 12 m²