

**TERRASSE:**  
*L'indispensable  
espace bien-être*



Dossier  
**RÉNOVATION:**  
*Les avantages de  
l'isolation par l'extérieur*

**BARDAGE  
& TERRASSE:**  
*Choisir un bois adapté*

Trouver son constructeur  
en région Auvergne-Rhône-Alpes

L 13363 - 84 - F: 5,90 € - RD



REPORTAGE

# LA NOUVELLE COMTOISE

Doubs

Sur la petite commune de Fournets-Luisans dans le Doubs, cette maison de 142m<sup>2</sup> s'affranchit quelque peu des codes de l'architecture d'antan, pour entrer dans la modernité. Seules la toiture à pans et l'ossature bois inscrivent cette maison dans la tradition des fermes franc-comtoises.



Conçues pour résister aux intempéries et à la dureté du climat régional, les fermes franc-comtoises sont traditionnellement composées d'une structure en Sapin ou en Épicéa, d'un soubassement en pierre et d'une toiture à pans bas, capables de supporter la charge liée aux chutes de neige et de recueillir l'eau de pluie. Cette maison moderne reprend les codes architecturaux traditionnels de la région et s'en affranchit grâce à un schéma constructif dessiné par

l'entreprise Myotte-Duquet et réalisé clés en main, par sa coopérative d'artisans CCB. Adhérente à la Fédération Française des Artisans Coopérateurs du Bâtiment (FFACB), elle permet au constructeur de proposer un CCMI, et toutes les assurances et garanties associées, notamment l'assurance Dommage-Ouvrage. Sur ce terrain en pente, la construction a été montée sur vide sanitaire, afin d'éviter des opérations de terrassement trop coûteuses. Cet espace vide entre le plancher et le

sol offre ainsi un accès sous la maison, facile et pratique, en cas de réparation. Il est isolé avec de la mousse de polyuréthane de 100mm pour mettre le dallage à l'abri des remontées d'humidité. La maison est ensuite réalisée en ossature bois, avec de l'Épicéa lamellé-collé. Les façades du bloc principal et du garage sont protégées par un crépi blanc sur fibre de bois, tandis que l'extension et sa grande avancée couverte avec toiture-terrasse revêtent des plaques Max Exterior de Fundermax®



#### Ci-contre :

Les brise-soleil aluminium et les volets roulants électriques sont intégrés dans la structure. Les chéneaux sont encastrés et les bandeaux habillés en tôle.

Les menuiseries extérieures sont de la marque Internorm®, en PVC gris anthracite intérieur et en aluminium gris anthracite extérieur. L'une est de forme triangulaire et correspond à la gamme Home Soft d'Internorm®.

gris anthracite, sans entretien. En support de couverture, le système de panneaux sandwichs isolants Sapisol S186 (R=5.02) de Simonin a été mis en œuvre. Il se compose de deux parements bois et d'une âme en polystyrène, sous Avis Technique. Ce procédé est posé et fixé sur la charpente en lamellé-collé, pour réaliser une "toiture froide" avec un écran de sous-toiture et des contrelattes. Il est complété d'une sous-couverture en fibre de bois, pour répondre à la RT2012. Les murs

sont isolés au moyen de laine minérale GR32® d'Isover tout comme les cloisons en Placo®. À une seule différence près, les murs ont reçu une isolation thermique par l'extérieur (ITE) complémentaire en fibre de bois. La maison, de 142 m<sup>2</sup>, est ainsi bien loin du modèle de la ferme d'antan, de ses écuries et de son quotidien laborieux. Elle dispose de tout le confort d'une vie moderne avec sa mezzanine qui dessert trois chambres, et une salle d'eau avec dressing attenant. Au rez-

de-chaussée, elle dispose d'un local technique, d'une salle de bains, d'une chambre de plain-pied, et d'une cuisine ouverte sur séjour. La cuisine s'ouvre aussi sur un extérieur joliment aménagé par l'entreprise Les Jardins Comtois, avec une terrasse réalisée en béton "empreintes" ou béton "imprimé". Un décrochement de deux marches épouse le terrain naturel, pour accéder à la terrasse couverte et son spa, posé devant le salon de 18m<sup>2</sup>. Le bien-être est ici le maître mot.



**Ci-dessus :**  
 La cuisine Mobalpa s'ouvre sur le séjour. Les deux pièces sont chauffées grâce à une pompe à chaleur Alfea Extensa Duo d'Atlantic, alimentant un plancher chauffant hydraulique.

**À droite :** La salle d'eau est équipée d'un meuble Delpha, collection Unique, d'une douche avec receveur Centuria 90X170 avec paroi Walk-In XB et d'une robinetterie Hansgrohe.



*La maison dispose de tout le confort d'une vie moderne avec sa mezzanine qui dessert trois chambres, et une salle d'eau avec dressing attenant.*



Cette maison moderne reprend les codes architecturaux traditionnels de la région et s'en affranchit grâce à plusieurs éléments de conception moderne.



## FICHE TECHNIQUE

**Revêtement :** Crépi sur fibre de bois et plaques de façade Max Exterior de FunderMax® RAL 7016 8mm

**Système constructif :** Ossature bois, structure lamellé-collé en Épicéa

**Isolation :** Dalle : Mousse de polyuréthane 100mm  
Murs : Laine minérale GR32® d'Isover 160mm + fibre de bois en ITE 60mm // Toit : Sapisol® S186 de Simonin + fibre de bois extérieur 60mm // Cloisons : Placo® + laine minérale 70mm

**Menuiseries :** Internorm®, mixtes PVC anthracite (intérieur) et aluminium gris anthracite (extérieur)

**Aménagements extérieurs :** Spa

**Constructeur\* :** CCB Coopérative de Construction Bois

**Dessinateur\* :** Myotte-Duquet Habitat

**Localisation :** Fournets-Luisans (25)

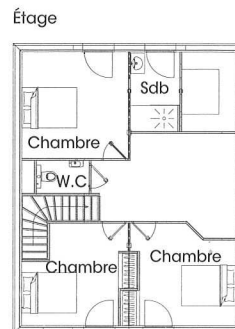
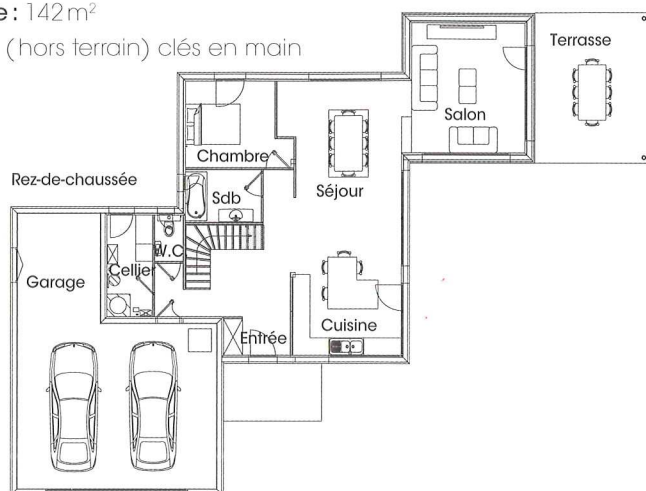
**Année de construction :** 2016

**Surface habitable :** 142m<sup>2</sup>

**Prix :** 400000€ TTC (hors terrain) clés en main

**Terrasse :** en béton empreintes, réalisée par Les Jardins Comtois

**Chauffage / EnR :** Pompe à chaleur Alfea Extensa Duo d'Atlantic, 20000€ + VMC hygro B Unelevent



Texte : Claire Thibault - Photos : Patrice Schoolmeesters

\*Voir le carnet d'adresses : page 114

Retrouvez plus d'informations/photos sur ce reportage en vous rendant sur le lien suivant :

[www.architecturebois.fr/84-myotte-duquet](http://www.architecturebois.fr/84-myotte-duquet) ou en scannant le QR code suivant :

